



Introdução

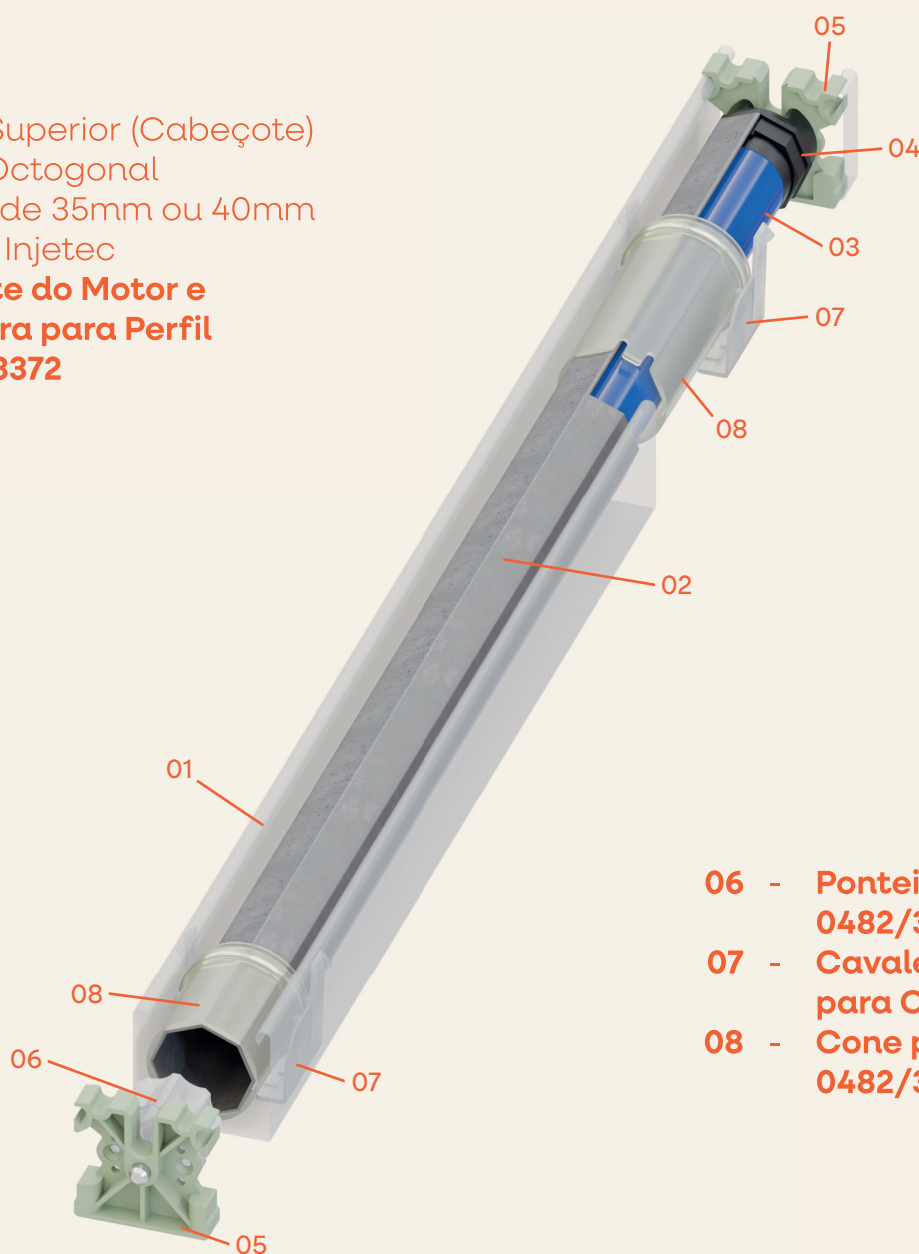
Neste guia, vamos demonstrar o processo passo a passo para montar o sistema de motorização da PH50 utilizando componentes Injetec.

A montagem correta é crucial para garantir o funcionamento eficiente e seguro do sistema. Seguindo estas instruções detalhadas, você será capaz de instalar todos os componentes necessários com precisão.

Lembrando que, sempre **utilize a roda e a coroa compatíveis com o modelo do motor usado**. Para mais informações sobre as nossas rodas e coroas entre em contato.

Todas as imagens apresentadas são apenas ilustrativas e podem não refletir com precisão a realidade.

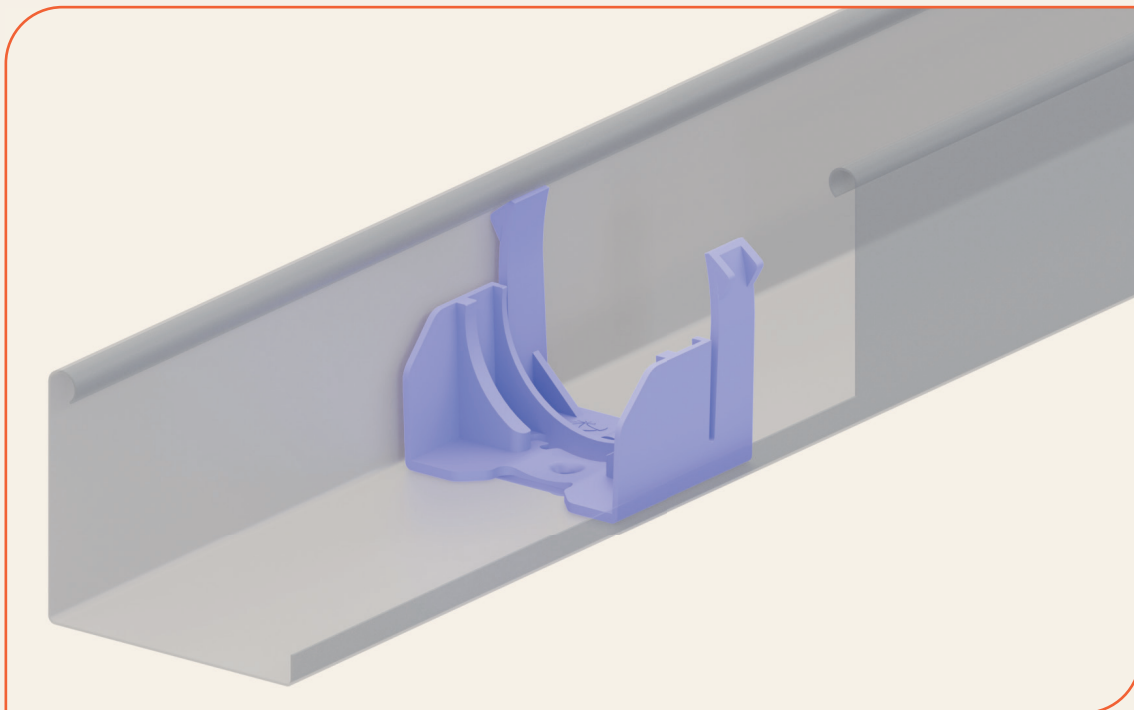
- 01 - Perfil Superior (Cabeçote)
- 02 - Tubo Octogonal
- 03 - Motor de 35mm ou 40mm
- 04 - Coroa Injetec
- 05 - Suporte do Motor e Ponteira para Perfil 0482/3372**



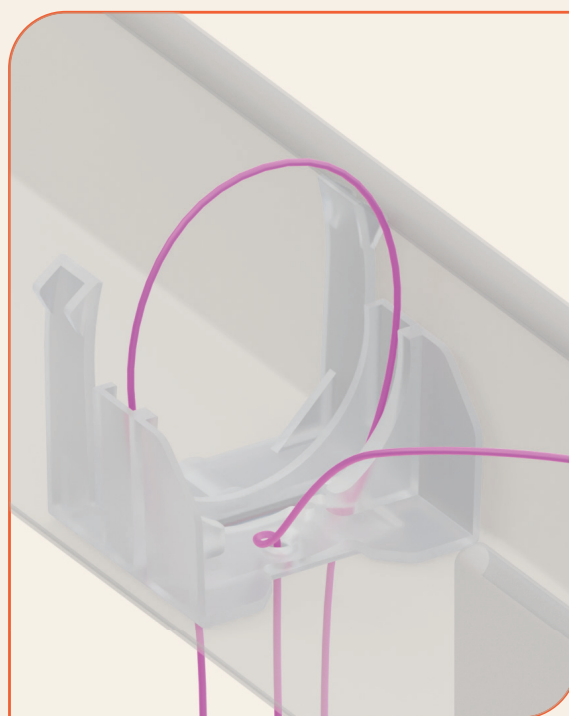
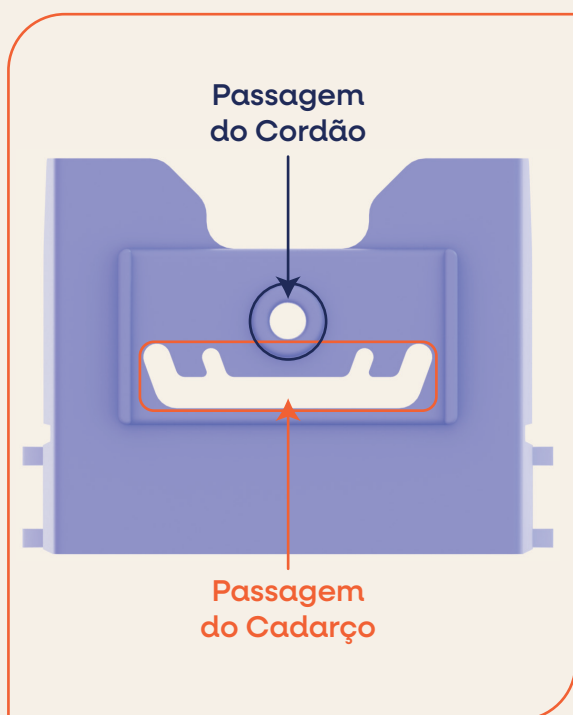
- 06 - Ponteira para Perfil 0482/3372**
- 07 - Cavalete do Cone para Cadarço**
- 08 - Cone para Perfil 0482/3372**

Passo 1

Com o perfil cortado para acomodar o cavalete e o cadarço grampeado, posicione o cavalete no local do corte.

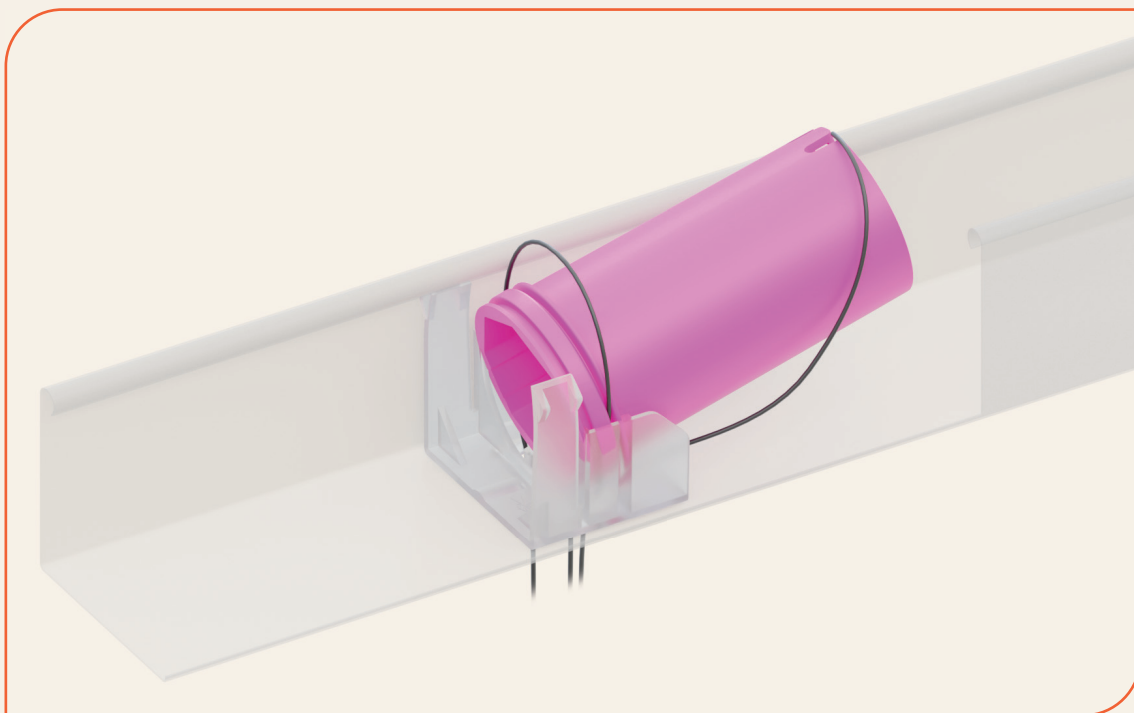


Depois de posicionar o cavalete, passe o arco do cadarço e o cordão pelos locais indicados.

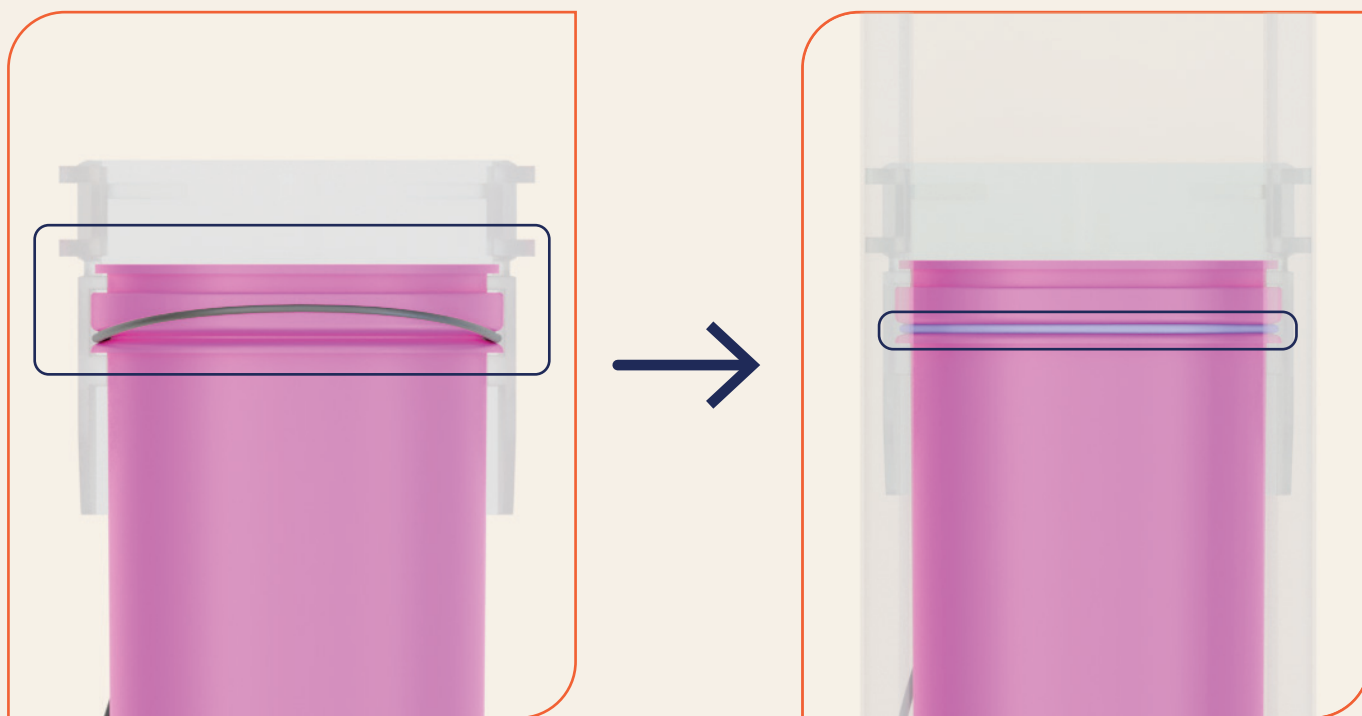


Passo 2

Coloque o cone do cavalete dentro do perfil e posicione-o conforme indicado.

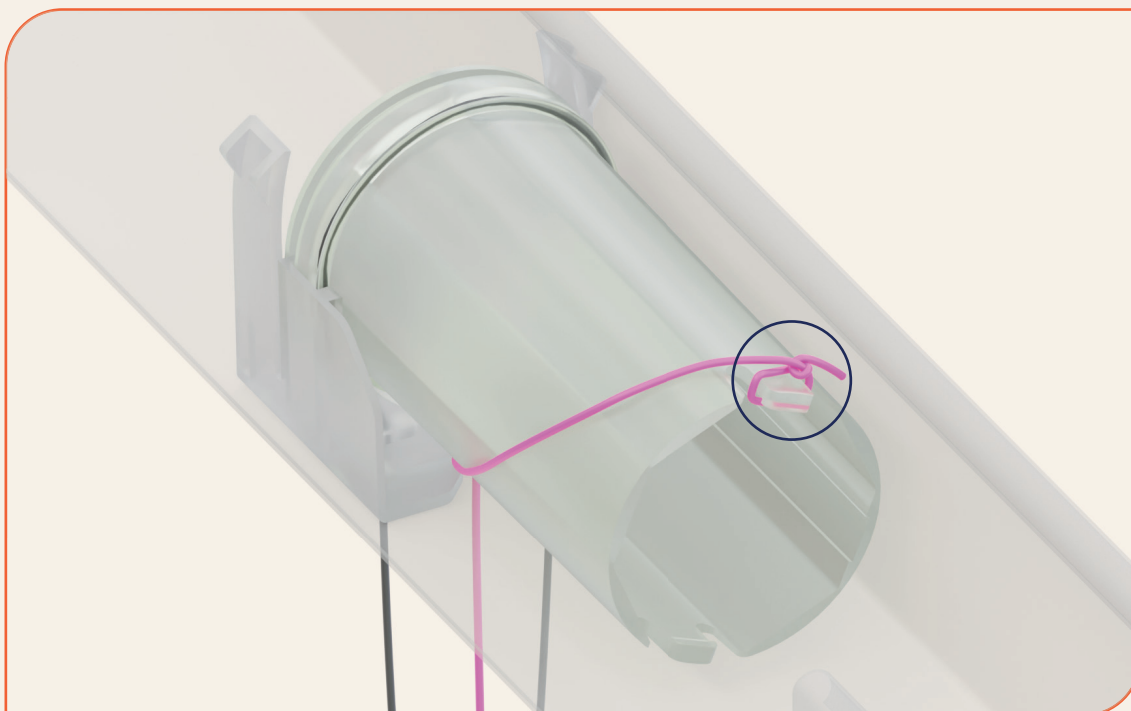


Certifique-se de que o cone esteja perfeitamente encaixado no cavalete, conforme indicado. Em seguida, mova o arco do cadarço para que ele se alinhe com o alojamento em V do cone.

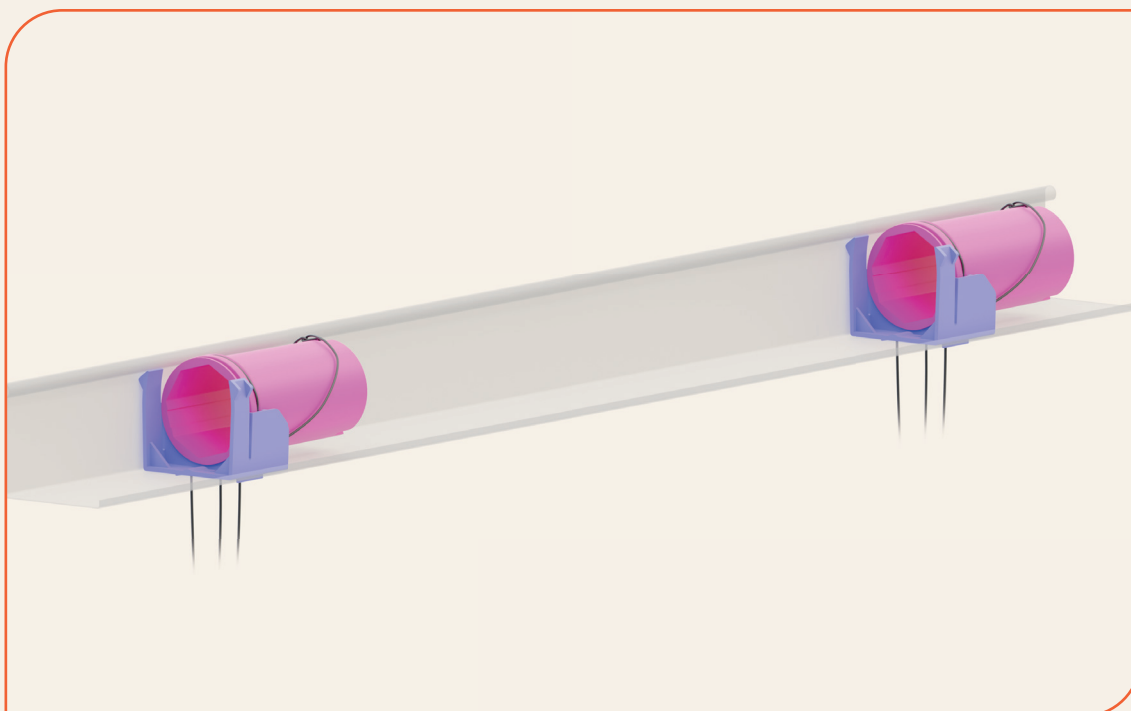


Passo 3

Na extremidade do cordão, faça um nó firme e amarre-o na ponta do cone.

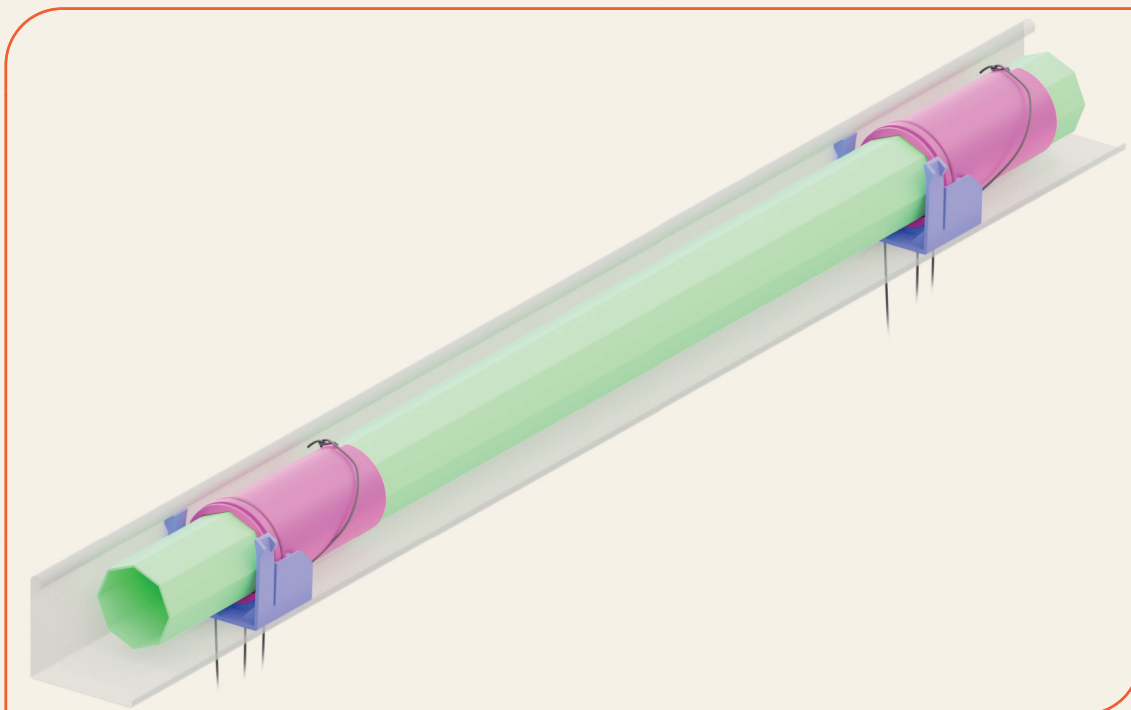


Repita o mesmo processo em todos os cavaletes e cones que serão utilizados.

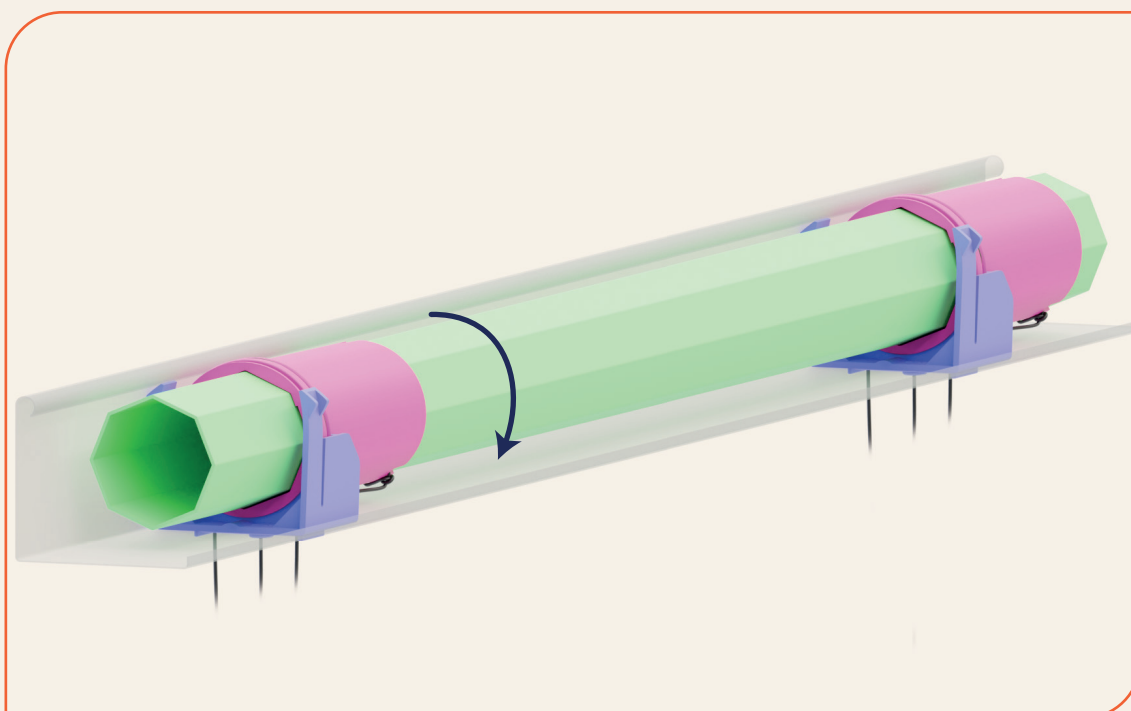


Passo 4

Com todos os cavaletes e cones devidamente montados, insira o tubo dentro dos cones, garantindo que os nós permaneçam na mesma posição.

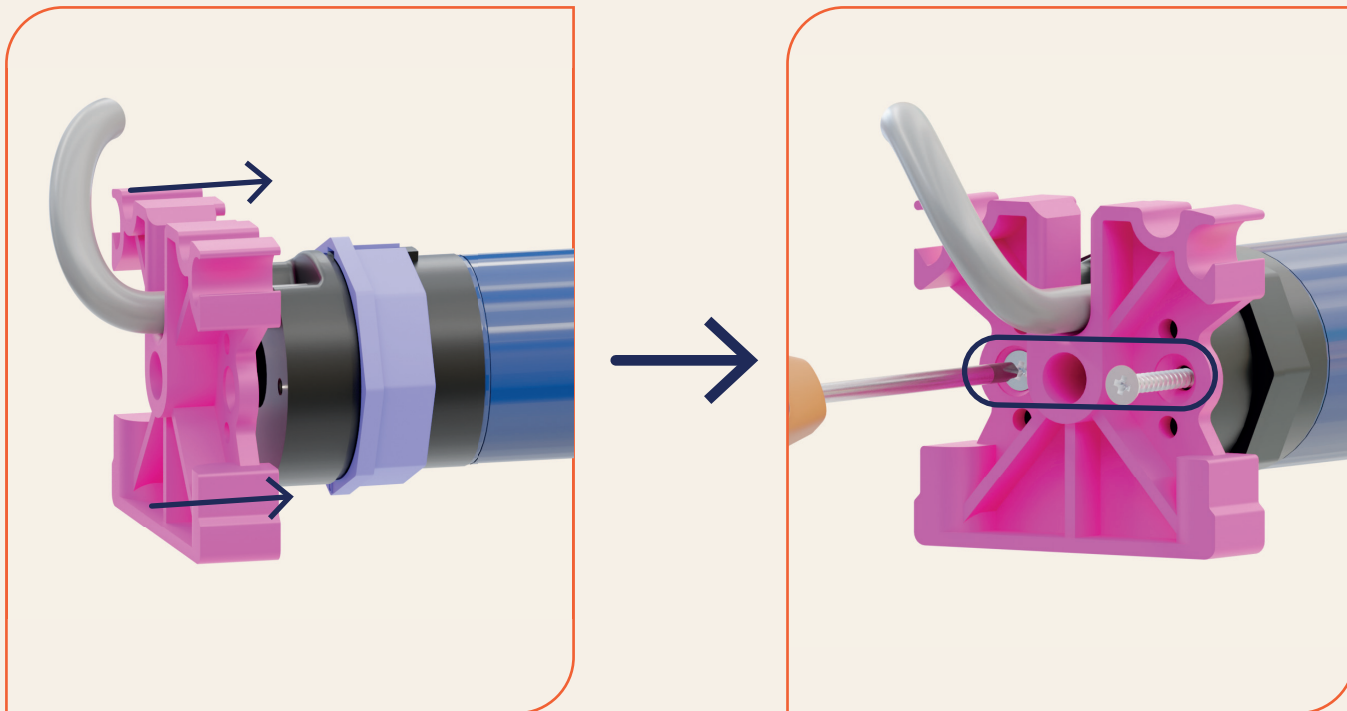


Gire o tubo de forma que os nós nos cones fiquem voltados para baixo.

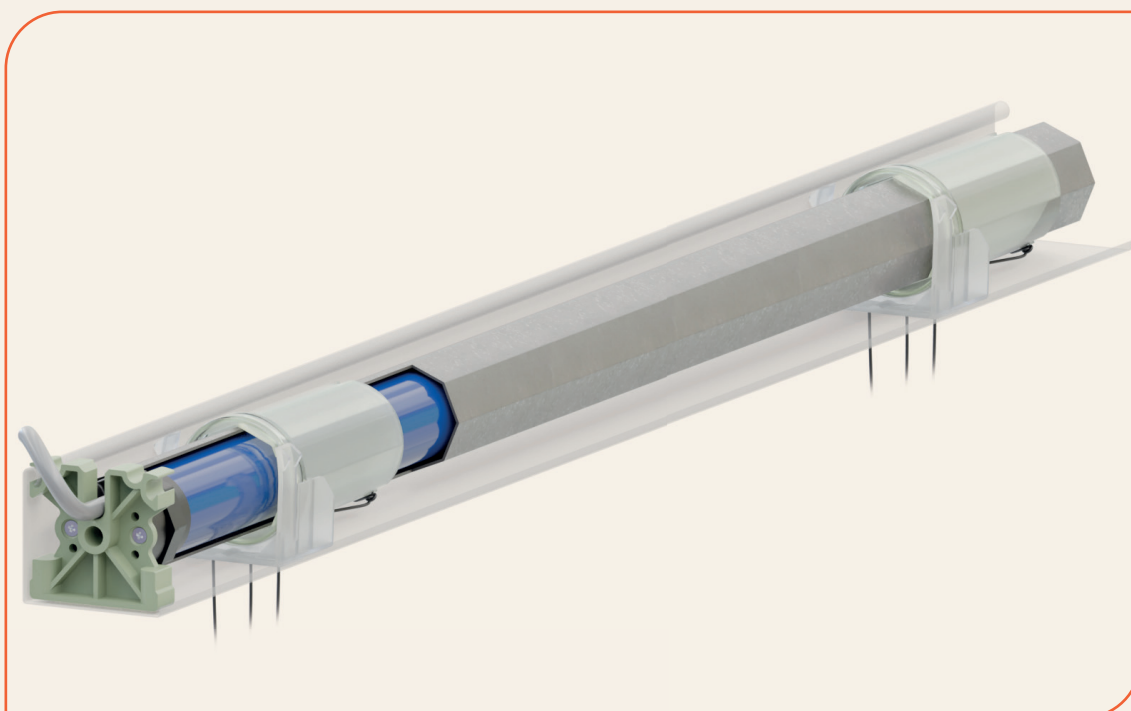


Passo 5

Com o motor já com a coroa, insira o suporte do motor e ponteira, garantindo que os encaixes de parafuso do motor e o espaço para o fio estejam alinhados com os do suporte. Após alinhar, fixe o suporte ao motor com os parafusos.

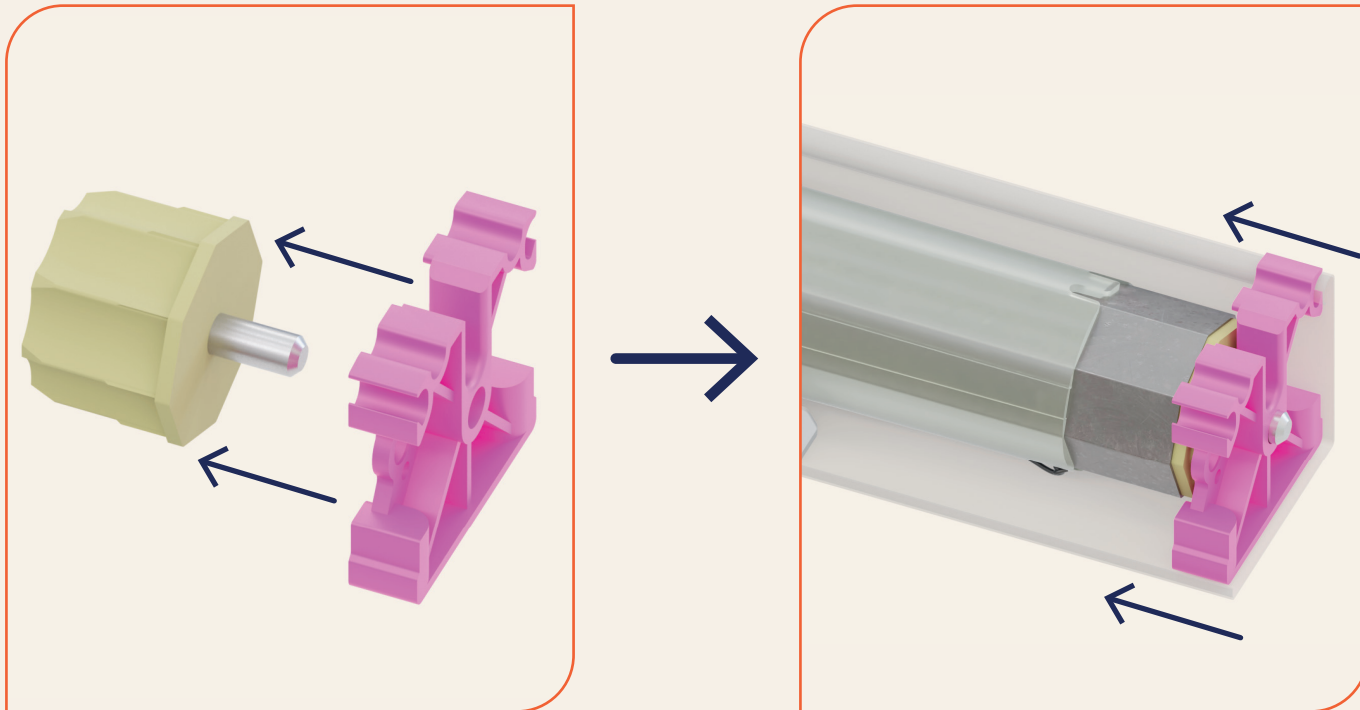


Insira o motor montado dentro do tubo. Gire o tubo de maneira que o motor entre perfeitamente mas mantendo os nós do cordão para baixo.



Passo 6

Junte o outro Suporte do Motor e Ponteira, na Ponteira do Perfil. Em seguida insira o Suporte e a Ponteira na ponta oposta do tubo.



Pronto, agora o sistema para motorização de PH50 está pronto!

